

ESPACIO PALACIO

CASA D LAS CADENAS

SUP. ÚTILES VIVIENDA 10 - 3 DORMITORIOS

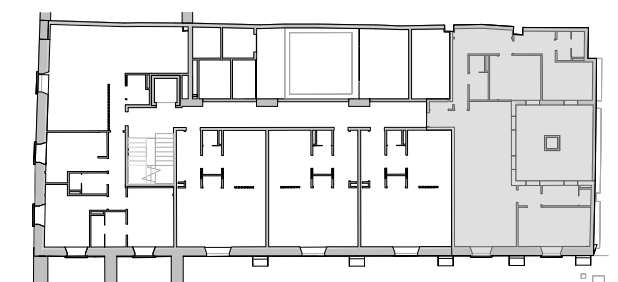
DEPENDENCIAS	SUPERFICIE
Acceso	2,66 m ²
Baño 1	4,14 m ²
Baño 2	3,29 m ²
Baño 3	3,40 m ²
Cocina	7,10 m ²
Distribuidor	10,10 m ²
Dormitorio 1	14,56 m ²
Dormitorio 2	12,78 m ²
Dormitorio 3	10,02 m ²
Salón-Comedor	29,65 m ²
TOTAL SUP. ÚTIL INTERIOR VIVIENDA	97,72 m²
TOTAL SUP. ÚTIL VIVIENDA (BOJA)	97,72 m²
TOTAL SUP. CONSTRUIDA VIVIENDA (pp ZONAS COMUNES)	147,58 m²
TOTAL SUP. CONSTRUIDA VIVIENDA (BOJA)	147,58 m²

La información gráfica contenida en este soporte es orientativa, elaborada a partir del proyecto básico del edificio y no tiene carácter contractual, por lo que podrá ser modificada por la empresa promotora durante la ejecución de las obras por causas de índole técnica, jurídica y comercial. Asimismo, el mobiliario, la decoración y los elementos de ambientación y los electrodomésticos incluidos son de carácter decorativo y no son objeto de contratación.

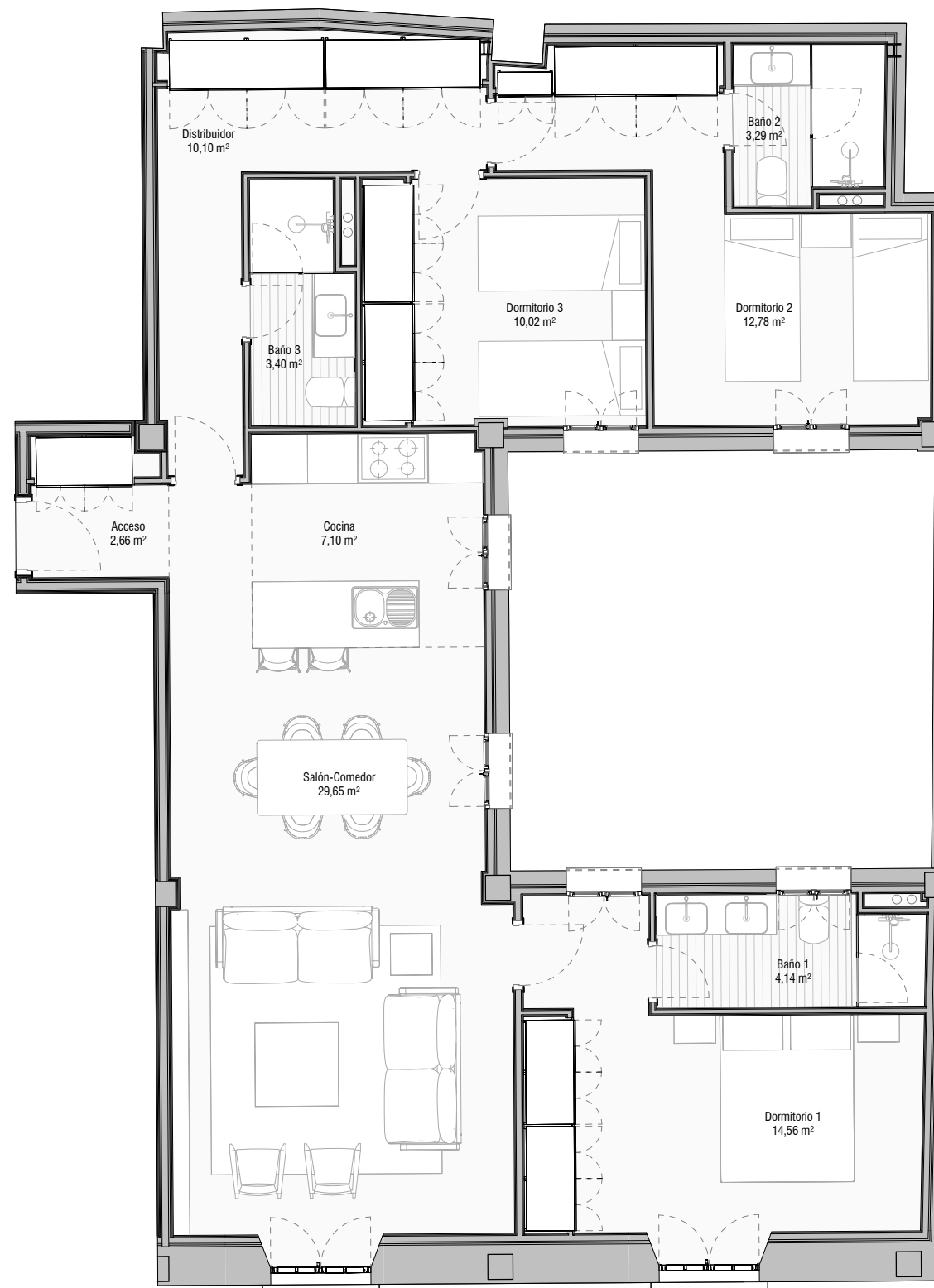
La superficie útil según el D.I.A. (Documento Informativo Abreviado) establecido en el Decreto 218/2005 se define como la superficie de suelo interior de la vivienda y el 50% de espacios exteriores privativos (limitándose al 10% de la útil interior).

La superficie construida según el D.I.A (Documento Informativo Abreviado) establecido en el Decreto 218/2005 se define como la superficie útil definida en la letra precedente, sin excluir la superficie ocupada por los elementos interiores e incluyendo cerramientos exteriores al 50% o 100% según proceda y añadiendo, en su caso, la parte proporcional que corresponda a la vivienda según su cuota en la superficie de los elementos comunes de la edificación.

SITUACIÓN



0 1 5 ESCALA 1/75



VIVIENDA 10 - 3 DORMITORIOS

1 : 75