

ESPACIO PALACIO

CASA D LAS CADENAS

SUP. ÚTILES VIVIENDA 13 - 2 DORMITORIOS DÚPLEX

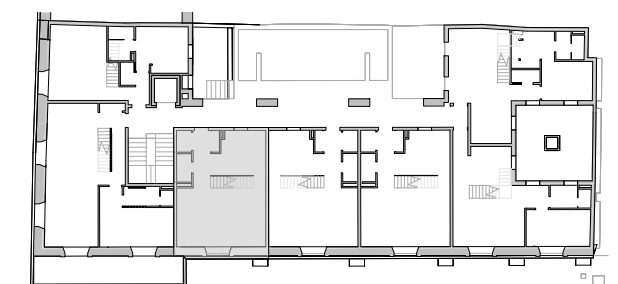
DEPENDENCIAS	SUPERFICIE
P2	
Acceso	4,28 m ²
Aseo	1,86 m ²
Cocina	9,72 m ²
L/S	1,43 m ²
Salón-Comedor	26,81 m ²
PA	
Baño	2,97 m ²
Distribuidor	3,53 m ²
Dormitorio 1	12,18 m ²
Dormitorio 2	10,03 m ²
	72,82 m ²
TOTAL SUP. ÚTIL INTERIOR VIVIENDA	72,82 m²
TOTAL SUP. ÚTIL VIVIENDA (BOJA)	72,82 m²
TOTAL SUP. CONSTRUIDA VIVIENDA (pp ZONAS COMUNES)	103,17 m²
TOTAL SUP. CONSTRUIDA VIVIENDA (BOJA)	103,17 m²

La información gráfica contenida en este soporte es orientativa, elaborada a partir del proyecto básico del edificio y no tiene carácter contractual, por lo que podrá ser modificada por la empresa promotora durante la ejecución de las obras por causas de índole técnica, jurídica y comercial. Asimismo, el mobiliario, la decoración y los elementos de ambientación y los electrodomésticos incluidos son de carácter decorativo y no son objeto de contratación.

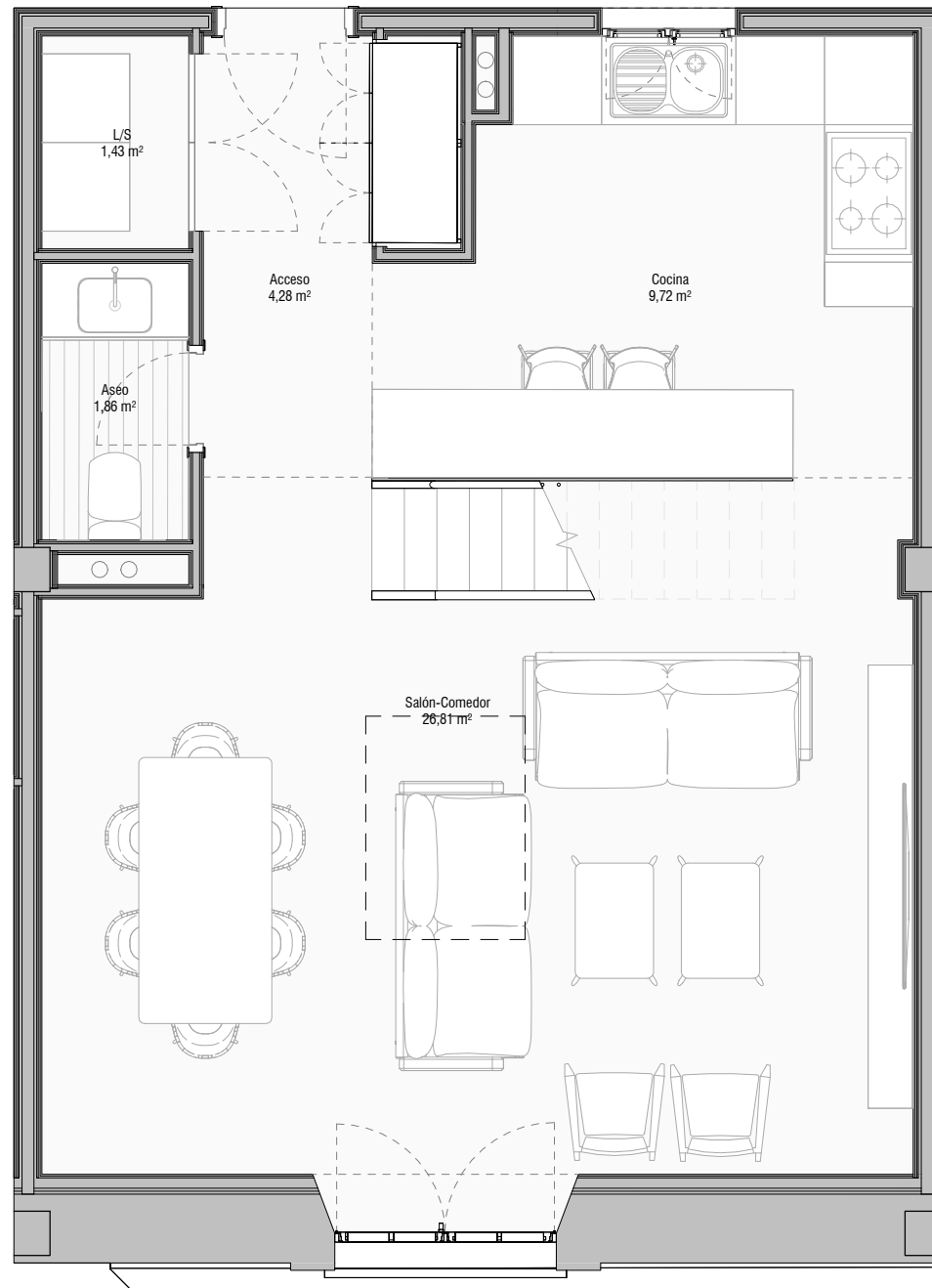
La superficie útil según el D.I.A. (Documento Informativo Abreviado) establecido en el Decreto 218/2005 se define como la superficie de suelo interior de la vivienda y el 50% de espacios exteriores privativos (limitándose al 10% de la útil interior).

La superficie construida según el D.I.A (Documento Informativo Abreviado) establecido en el Decreto 218/2005 se define como la superficie útil definida en la letra precedente, sin excluir la superficie ocupada por los elementos interiores e incluyendo cerramientos exteriores al 50% o 100% según proceda y añadiendo, en su caso, la parte proporcional que corresponda a la vivienda según su cuota en la superficie de los elementos comunes de la edificación.

SITUACIÓN

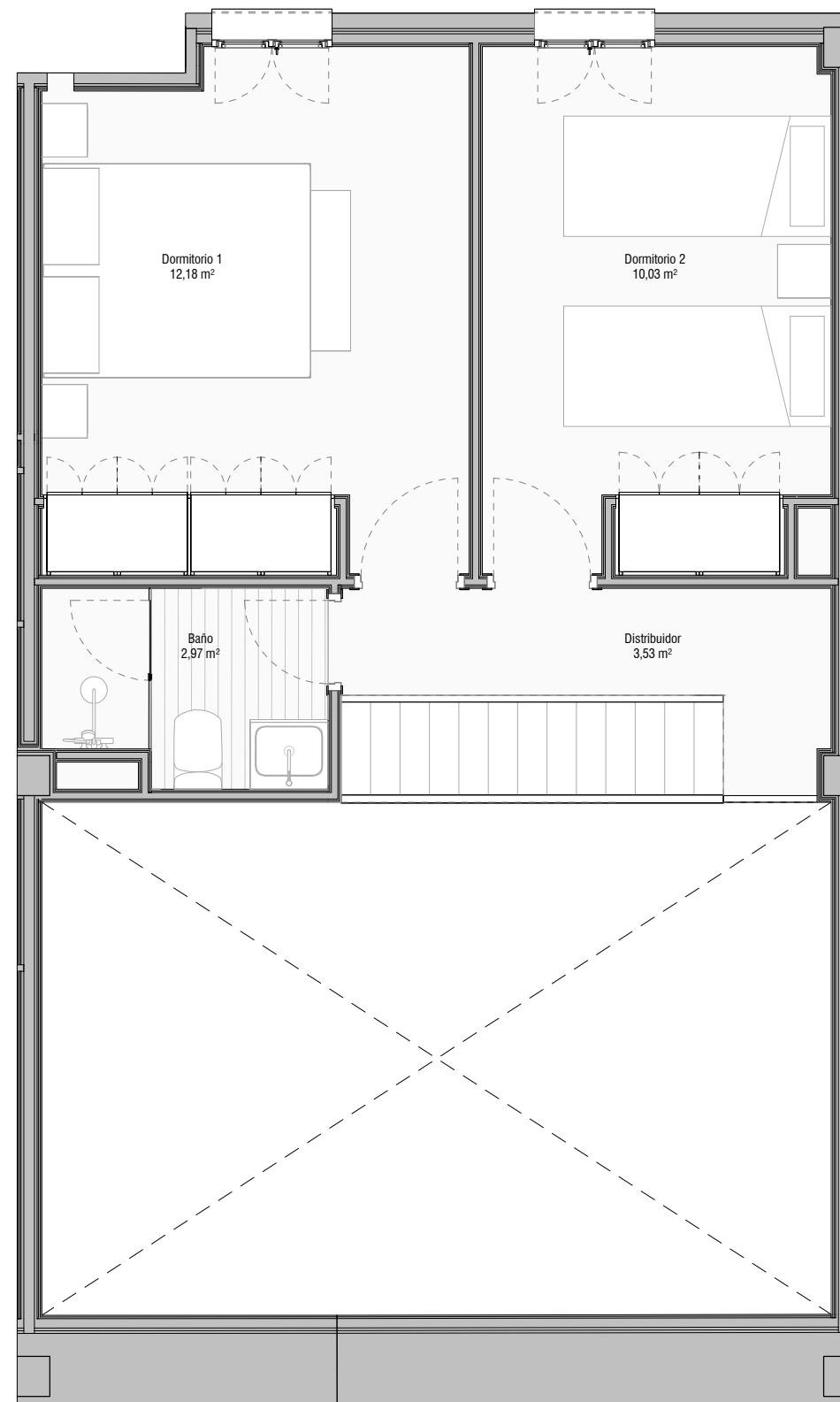


0 1 5 ESCALA 1/50



VIVIENDA 13 - 2 DORMITORIOS DÚPLEX - PLANTA BAJA

1 : 50



VIVIENDA 13 - 2 DORMITORIOS DÚPLEX - PLANTA ALTA

1 : 50