

ESPACIO PALACIO

CASA D LAS CADENAS



VIVIENDA 6.1 - 1 DORMITORIO

1 : 75


SUP. ÚTILES VIVIENDA 6.1 - 1 DORMITORIO

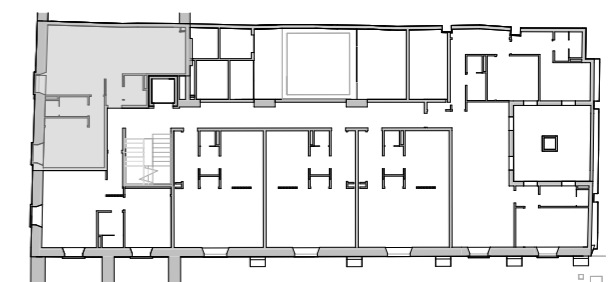
DEPENDENCIAS	SUPERFICIE
Acceso	2,29 m ²
Aseo	2,57 m ²
Baño	3,45 m ²
Cocina	9,90 m ²
Dormitorio	14,54 m ²
Salón-Comedor	24,19 m ²
TOTAL SUP. ÚTIL INTERIOR VIVIENDA	56,94 m²
TOTAL SUP. ÚTIL VIVIENDA (BOJA)	56,94 m²
TOTAL SUP. CONSTRUIDA VIVIENDA (pp ZONAS COMUNES)	85,31 m²
TOTAL SUP. CONSTRUIDA VIVIENDA (BOJA)	85,31 m²

La información gráfica contenida en este soporte es orientativa, elaborada a partir del proyecto básico del edificio y no tiene carácter contractual, por lo que podrá ser modificada por la empresa promotora durante la ejecución de las obras por causas de índole técnica, jurídica y comercial. Asimismo, el mobiliario, la decoración y los elementos de ambientación y los electrodomésticos incluidos son de carácter decorativo y no son objeto de contratación.

La superficie útil según el D.I.A. (Documento Informativo Abreviado) establecido en el Decreto 218/2005 se define como la superficie de suelo interior de la vivienda y el 50% de espacios exteriores privativos (limitándose al 10% de la útil interior).

La superficie construida según el D.I.A (Documento Informativo Abreviado) establecido en el Decreto 218/2005 se define como la superficie útil definida en la letra precedente, sin excluir la superficie ocupada por los elementos interiores e incluyendo cerramientos exteriores al 50% o 100% según proceda y añadiendo, en su caso, la parte proporcional que corresponda a la vivienda según su cuota en la superficie de los elementos comunes de la edificación.

SITUACIÓN 



0 1 5 ESCALA 1/75